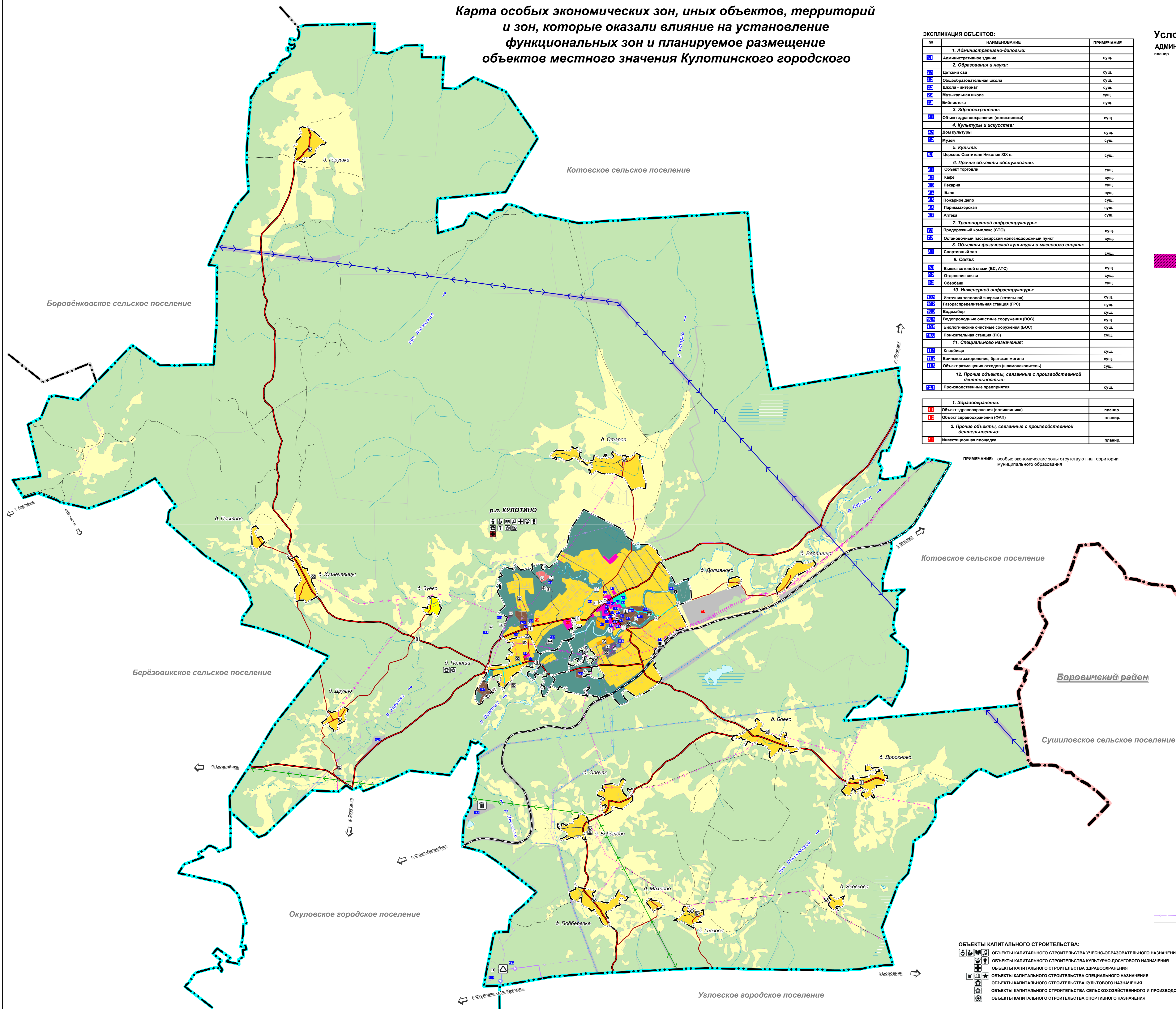


Карта особых экономических зон, иных объектов, территорий и зон, которые оказали влияние на установление функциональных зон и планируемое размещение объектов местного значения Кулутинского городского поселения



ЭКСПЛИКАЦИЯ ОБЪЕКТОВ:

№	НАИМЕНОВАНИЕ	ПРИМЕЧАНИЕ
1. Административно-деловые:		
10	Административное здание	сущ.
2. Образование и науки:		
20	Детский сад	сущ.
21	Общобразовательная школа	сущ.
22	Школа - интернат	сущ.
23	Музыкальная школа	сущ.
24	Библиотека	сущ.
3. Здравоохранение:		
30	Объект здравоохранения (поликлиника)	сущ.
4. Культуры и искусства:		
40	Дом культуры	сущ.
41	Музей	сущ.
5. Культура:		
50	Церковь, Святыни Николая XIX в.	сущ.
6. Прочие объекты обслуживания:		
60	Объект торговли	сущ.
61	Кафе	сущ.
62	Пекарня	сущ.
63	Баня	сущ.
64	Пожарное депо	сущ.
65	Парикмахерская	сущ.
66	Аптека	сущ.
7. Транспортной инфраструктуры:		
70	Приворотный комплекс (СТО)	сущ.
71	Остановочный пассажирский железнодорожный пункт	сущ.
8. Объекты физической культуры и массового спорта:		
80	Спортивный зал	сущ.
9. Связи:		
90	Вышка сотовой связи (БС, АТС)	сущ.
91	Оптическое волокно	сущ.
92	Сборные	сущ.
10. Инженерной инфраструктуры:		
100	Источник тепловой энергии (котельная)	сущ.
101	Газораспределительная станция (ГРС)	сущ.
102	Водозабор	сущ.
103	Водопроводные очистные сооружения (ВОС)	сущ.
104	Биологические очистные сооружения (БОС)	сущ.
105	Помпительная станция (ПС)	сущ.
11. Специального назначения:		
110	Кладбище	сущ.
111	Военское захоронение, братская могила	сущ.
112	Объект размещения отходов (шламокомпозител)	сущ.
12. Прочие объекты, связанные с производственной деятельностью:		
120	Производственные предприятия	сущ.
1. Здравоохранение:		
10	Объект здравоохранения (поликлиника)	планир.
11	Объект здравоохранения (ФАП)	планир.
2. Прочие объекты, связанные с производственной деятельностью:		
20	Инвестиционная площадка	планир.

ПРИМЕЧАНИЕ: особые экономические зоны отсутствуют на территории муниципального образования

Условные обозначения:

АДМИНИСТРАТИВНЫЕ ГРАНИЦЫ:

- сущ. - граница района
- сущ. - граница городского поселения
- сущ. - граница сельского поселения
- сущ. - граница населённого пункта

КАТЕГОРИИ ЗЕМЕЛЬ:

- земли сельскохозяйственного назначения
- земли промышленности, энергетики, транспорта, связи, радиовещания, телевидения и иного специального назначения
- земли лесного фонда
- земли водного фонда

ФУНКЦИОНАЛЬНЫЕ ЗОНЫ:

- зона застройки индивидуальными жилыми домами
- зона застройки малоэтажными и среднеэтажными жилыми домами
- зона общественно-делового назначения
- зона коммунально-складского использования
- зона производственного использования
- зона сельскохозяйственного использования
- зона инженерной инфраструктуры
- зона транспортной инфраструктуры
- зона рекреационного назначения
- зона парков, скверов
- зона отдыха

ИНЫЕ ОБЪЕКТЫ И ТЕРРИТОРИИ:

- поверхностные водные объекты

ОБЪЕКТЫ КАПИТАЛЬНОГО СТРОИТЕЛЬСТВА ТРАНСПОРТНОЙ ИНФРАСТРУКТУРЫ:

- ОБЪЕКТЫ КАПИТАЛЬНОГО СТРОИТЕЛЬСТВА ВНЕШНЕГО АВТОМОБИЛЬНОГО ТРАНСПОРТА:
- дорога общего пользования регионального или межмуниципального значения
- дорога общего пользования местного значения
- прочие автомобильные дороги
- железная дорога
- остановочный пассажирский железнодорожный пункт
- мостовое сооружение
- станция технического обслуживания (СТО)

ОБЪЕКТЫ КАПИТАЛЬНОГО СТРОИТЕЛЬСТВА ИНЖЕНЕРНОЙ ИНФРАСТРУКТУРЫ:

- ОБЪЕКТЫ СВЯЗИ:
- базовая станция сотовой связи (БС)
- антенно-мачтовое сооружение (АТС), телевизионный ретранслятор
- ОБЪЕКТЫ ЭЛЕКТРОЭНЕРГЕТИКИ:
- электрическая подстанция 110 кВ (ПС "Кулутино")
- трансформаторная подстанция (ТП)
- ОБЪЕКТЫ ГАЗОСНАБЖЕНИЯ:
- газораспределительная станция (ГРС)
- газораспределительный пункт (ГРП, ШРП)
- ОБЪЕКТЫ ВОДООТВЕДЕНИЯ:
- источник тепловой энергии
- ОБЪЕКТЫ ВОДОСНАБЖЕНИЯ:
- водозабор
- водопроводные очистные сооружения (ВОС)
- артезианская скважина
- водонапорная башня
- ОБЪЕКТЫ ВОДООТВЕДЕНИЯ:
- биологические очистные сооружения (БОС)
- ОБЪЕКТЫ ИНЖЕНЕРНОЙ ИНФРАСТРУКТУРЫ:
- линии электропередачи 750 кВ
- линии электропередачи 330 кВ
- линии электропередачи 110 кВ
- линии электропередачи 10 кВ
- водовод
- газопровод распределительный высокого давления
- газопровод распределительный среднего давления

ОБЪЕКТЫ КАПИТАЛЬНОГО СТРОИТЕЛЬСТВА:

- объекты капитального строительства культурно-образовательного назначения
- объекты капитального строительства культурно-досугового назначения
- объекты капитального строительства здравоохранения
- объекты капитального строительства специального назначения
- объекты капитального строительства культурного назначения
- объекты капитального строительства сельскохозяйственного и производственного назначения
- объекты капитального строительства спортивного назначения

МК от 17.03.2020				
Внесение изменений в документ территориального планирования (генеральный план) Кулутинского городского поселения				
Изм.	Кол.уч.	Лист	№ док.	Подпись
Рук.проекта	Кузьмина			
Исполнил	Сорокина			
Н.контр.	Утв.			
М 1:25000				ООО "Граффити"