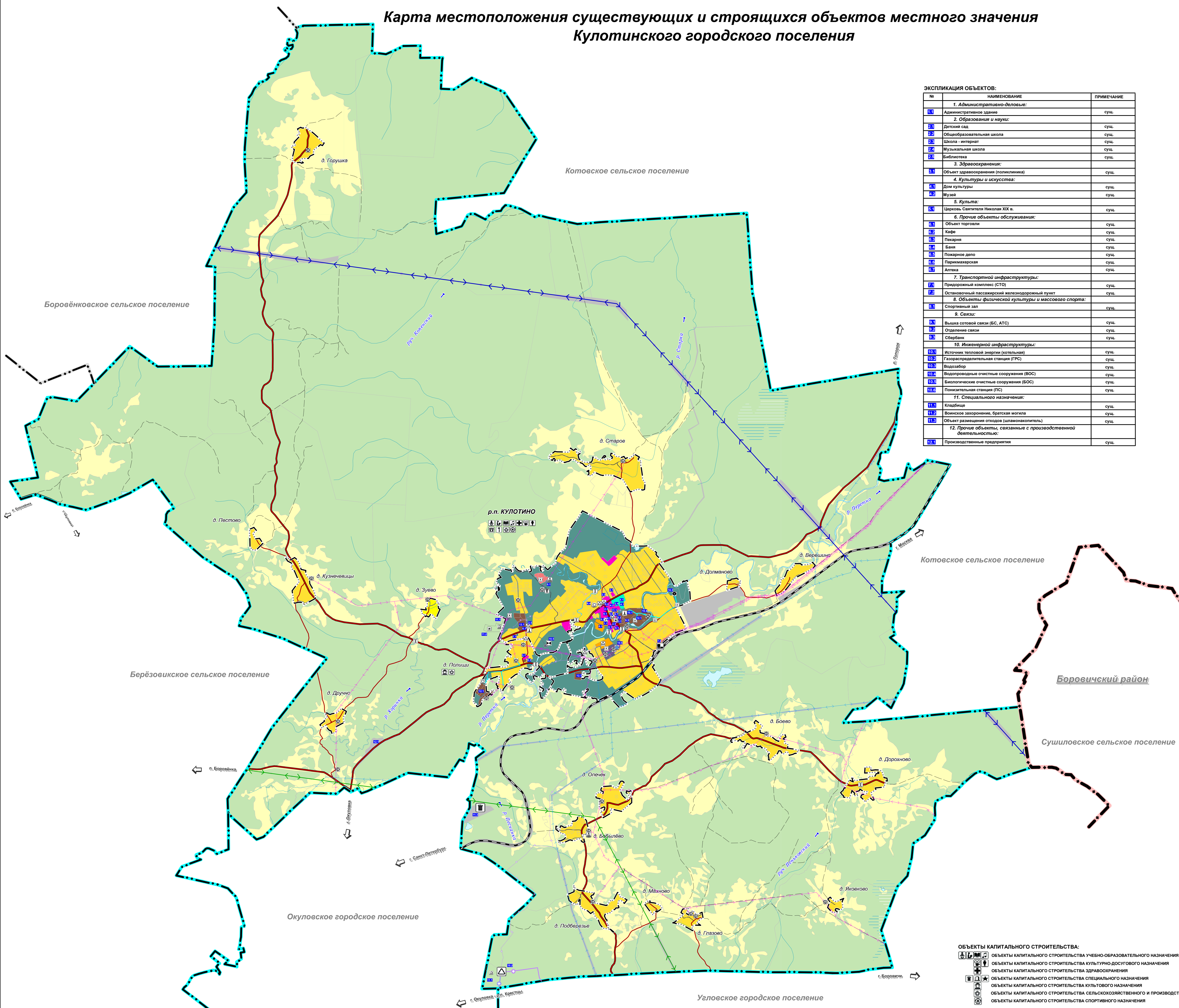


# Карта местоположения существующих и строящихся объектов местного значения Кулотинского городского поселения



**ЭКСПЛИКАЦИЯ ОБЪЕКТОВ:**

№	НАИМЕНОВАНИЕ	ПРИМЕЧАНИЕ
<b>1. Административно-деловые:</b>		
1.1	Административное здание	сущ.
<b>2. Образование и науки:</b>		
2.1	Детский сад	сущ.
2.2	Общественно-образовательная школа	сущ.
2.3	Школа - интернат	сущ.
2.4	Музыкальная школа	сущ.
2.5	Библиотека	сущ.
<b>3. Здравоохранения:</b>		
3.1	Объект здравоохранения (поликлиника)	сущ.
<b>4. Культуры и искусства:</b>		
4.1	Дом культуры	сущ.
4.2	Музей	сущ.
<b>5. Культа:</b>		
5.1	Церковь Святителя Николая XIX в.	сущ.
<b>6. Прочие объекты обслуживания:</b>		
6.1	Объект торговли	сущ.
6.2	Кафе	сущ.
6.3	Пекарня	сущ.
6.4	Баня	сущ.
6.5	Пожарное дело	сущ.
6.6	Парикмахерская	сущ.
6.7	Аптека	сущ.
<b>7. Транспортной инфраструктуры:</b>		
7.1	Пригородный комбинат (СТО)	сущ.
7.2	Остановочный пассажирский железнодорожный пункт	сущ.
<b>8. Объекты физической культуры и массового спорта:</b>		
8.1	Спортивный зал	сущ.
<b>9. Связи:</b>		
9.1	Вышка сотовой связи (БС, АТС)	сущ.
9.2	Отделение связи	сущ.
9.3	Серверная	сущ.
<b>10. Инженерной инфраструктуры:</b>		
10.1	Источник тепловой энергии (котельная)	сущ.
10.2	Газораспределительная станция (ГРС)	сущ.
10.3	Водозабор	сущ.
10.4	Водопроводные очистные сооружения (ВОС)	сущ.
10.5	Биологические очистные сооружения (БОС)	сущ.
10.6	Пленильная станция (ПС)	сущ.
<b>11. Специального назначения:</b>		
11.1	Кладбище	сущ.
11.2	Воинское захоронение, братская могила	сущ.
11.3	Объект размещения отходов (шламоаккумулятор)	сущ.
<b>12. Прочие объекты, связанные с производственной деятельностью:</b>		
12.1	Производственный предприятие	сущ.

- Условные обозначения:**
- АДМИНИСТРАТИВНЫЕ ГРАНИЦЫ:**
- граница района
  - граница городского поселения
  - граница сельского поселения
  - граница населенного пункта
- КАТЕГОРИИ ЗЕМЕЛЬ:**
- земли сельскохозяйственного назначения
  - земли промышленности, энергетики, транспорта, связи, радиовещания, телевидения и иного специального назначения
  - земли лесного фонда
  - земли водного фонда
- ФУНКЦИОНАЛЬНЫЕ ЗОНЫ:**
- зона застройки индивидуальными жилыми домами
  - зона застройки малоэтажными и среднеэтажными жилыми домами
  - зона общественно-делового назначения
  - зона коммунально-складского использования
  - зона производственного использования
  - зона сельскохозяйственного использования
  - зона инженерной инфраструктуры
  - зона транспортной инфраструктуры
  - зона рекреационного назначения
  - зона парков, скверов
  - зона отдыха

- ИНЫЕ ОБЪЕКТЫ И ТЕРРИТОРИИ:**
- поверхностные водные объекты
- ОБЪЕКТЫ КАПИТАЛЬНОГО СТРОИТЕЛЬСТВА ТРАНСПОРТНОЙ ИНФРАСТРУКТУРЫ:**
- ОБЪЕКТЫ КАПИТАЛЬНОГО СТРОИТЕЛЬСТВА ВНЕШНЕГО АВТОМОБИЛЬНОГО ТРАНСПОРТА:**
- дорога общего пользования регионального или межмуниципального значения
  - дорога общего пользования местного значения
  - прочие автомобильные дороги
  - железная дорога
  - остановочный пассажирский железнодорожный пункт
  - мостовое сооружение
  - станция технического обслуживания (СТО)
- ОБЪЕКТЫ КАПИТАЛЬНОГО СТРОИТЕЛЬСТВА ИНЖЕНЕРНОЙ ИНФРАСТРУКТУРЫ:**
- ОБЪЕКТЫ СВЯЗИ:**
- базовая станция сотовой связи (БС)
  - антенно-мачтовое сооружение (АТС), телевизионный ретранслятор
- ОБЪЕКТЫ ЭЛЕКТРОЭНЕРГЕТИКИ:**
- электрическая подстанция 110 кВ (ПС "Кулотино")
  - трансформаторная подстанция (ТП)
- ОБЪЕКТЫ ГАЗОСНАБЖЕНИЯ:**
- газораспределительная станция (ГРС)
  - газораспределительный пункт (ГРП, ШРП)
- ОБЪЕКТЫ ВОДООТВЕДЕНИЯ:**
- источник тепловой энергии
- ОБЪЕКТЫ ВОДОСНАБЖЕНИЯ:**
- водозабор
  - водопроводные очистные сооружения (ВОС)
  - артезианская скважина
  - водонапорная башня
- ОБЪЕКТЫ ВОДОУВЕДЕНИЯ:**
- биологические очистные сооружения (БОС)
- ОБЪЕКТЫ ИНЖЕНЕРНОЙ ИНФРАСТРУКТУРЫ:**
- линии электропередачи 750 кВ
  - линии электропередачи 330 кВ
  - линии электропередачи 110 кВ
  - линии электропередачи 10 кВ
  - водовод
  - газопровод распределительный высокого давления
  - газопровод распределительный среднего давления

- ОБЪЕКТЫ КАПИТАЛЬНОГО СТРОИТЕЛЬСТВА:**
- объекты капитального строительства культурно-образовательного назначения
  - объекты капитального строительства культурно-досугового назначения
  - объекты капитального строительства здравоохранения
  - объекты капитального строительства специального назначения
  - объекты капитального строительства культурного назначения
  - объекты капитального строительства сельскохозяйственного и производственного назначения
  - объекты капитального строительства спортивного назначения

						МК от 17.03.2020		
						Внесение изменений в документ территориального планирования (генеральный план) Кулотинского городского поселения		
Изм.	Коп. у.	Лист	№ док.	Подпись	Дата	Страница	Лист	Листов
Рук. проекта	Кузнецова					1	3	7
Исполнял	Сорокин							
Н.контр.								
Учт.	Морикова							
М 1:25000						ООО "ТрафИнфо"		