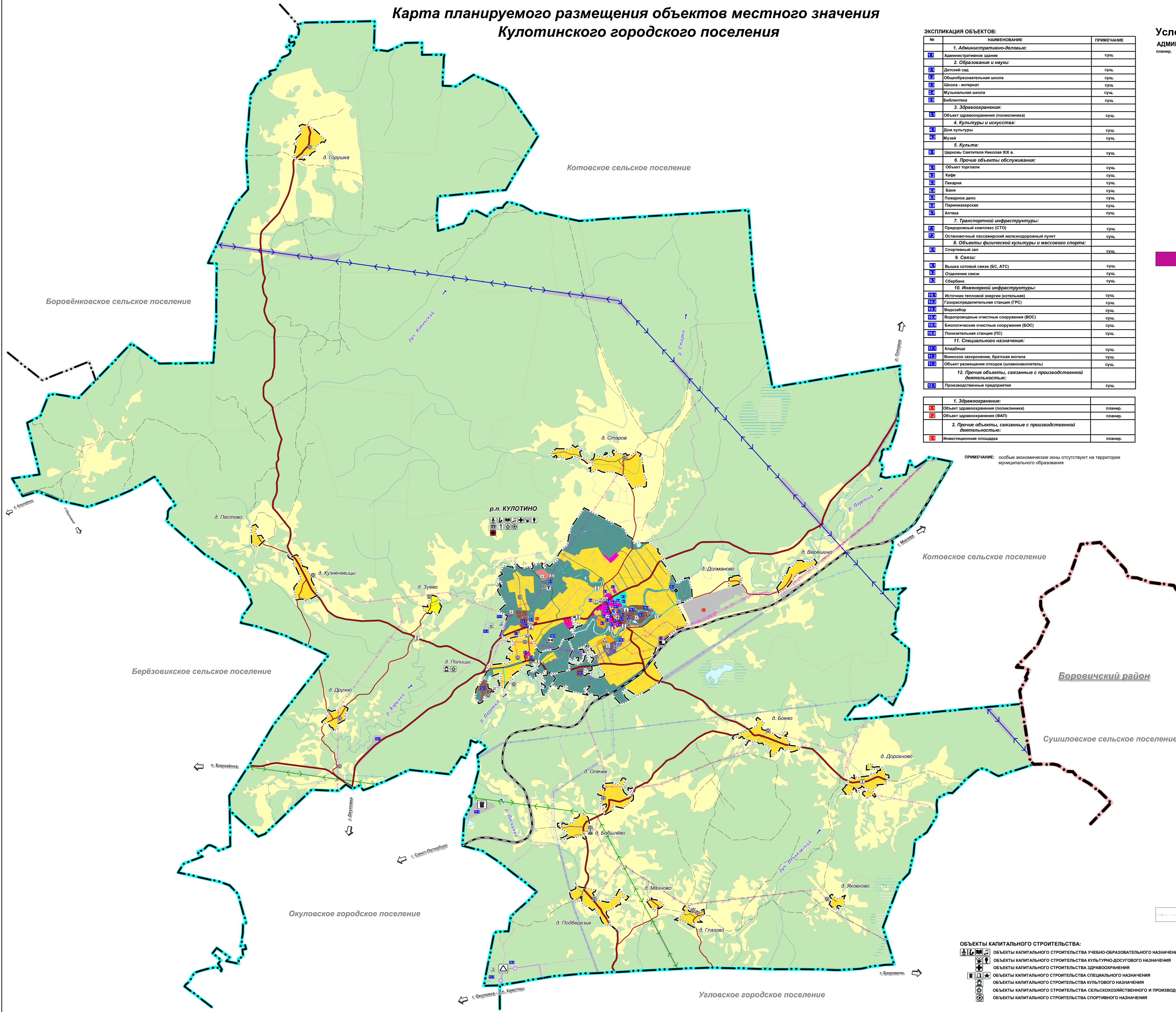


# Карта планируемого размещения объектов местного значения Кулотинского городского поселения



**ЭКСПЛИКАЦИЯ ОБЪЕКТОВ:**

№	НАИМЕНОВАНИЕ	ПРИМЕЧАНИЕ
<b>1. Административно-деловые:</b>		
1A	Административное здание	сущ.
<b>2. Образованная и науки:</b>		
2A	Детский сад	сущ.
2B	Общеобразовательная школа	сущ.
2C	Школа - интернат	сущ.
2D	Музыкальная школа	сущ.
2E	Библиотека	сущ.
<b>3. Здравоохранения:</b>		
3A	Объект здравоохранения (поликлиника)	сущ.
<b>4. Культуры и искусства:</b>		
4A	Дом культуры	сущ.
4B	Музей	сущ.
<b>5. Кульпы:</b>		
5A	Церковь, Святителя Николая XIX в.	сущ.
<b>6. Прочие объекты обслуживания:</b>		
6A	Объект торговли	сущ.
6B	Кафе	сущ.
6C	Панорама	сущ.
6D	Баня	сущ.
6E	Пожарное дело	сущ.
6F	Парикмахерская	сущ.
6G	Аптека	сущ.
<b>7. Транспортной инфраструктуры:</b>		
7A	Привокзальный комплекс (СТО)	сущ.
7B	Остановочный пассажирский железнодорожный пункт	сущ.
<b>8. Объекты физической культуры и массового спорта:</b>		
8A	Спортивный зал	сущ.
<b>9. Связи:</b>		
9A	Вышка сотовой связи (БС, АТС)	сущ.
9B	Оптический свая	сущ.
9C	Сборник	сущ.
<b>10. Инженерной инфраструктуры:</b>		
10A	Источники тепловой энергии (котельная)	сущ.
10B	Газораспределительная станция (ГРС)	сущ.
10C	Водоабор	сущ.
10D	Водопроводные очистные сооружения (ВОС)	сущ.
10E	Биологические очистные сооружения (БОС)	сущ.
10F	Понижающая станция (ПС)	сущ.
<b>11. Специального назначения:</b>		
11A	Кладбище	сущ.
11B	Воинское захоронение, братская могила	сущ.
11C	Объект размещения отходов (шламовкопитель)	сущ.
<b>12. Прочие объекты, связанные с производственной деятельностью:</b>		
12A	Производственные предприятия	сущ.
<b>1. Здравоохранения:</b>		
1A	Объект здравоохранения (поликлиника)	планир.
1B	Объект здравоохранения (ФАП)	планир.
<b>2. Прочие объекты, связанные с производственной деятельностью:</b>		
2A	Инвестиционная площадка	планир.

ПРИМЕЧАНИЕ: особые экономические зоны отсутствуют на территории муниципального образования

## Условные обозначения:

- АДМИНИСТРАТИВНЫЕ ГРАНИЦЫ:**
- сущ. - граница района
  - сущ. - граница городского поселения
  - сущ. - граница сельского поселения
  - сущ. - граница населенного пункта
- КАТЕГОРИИ ЗЕМЕЛЬ:**
- земли сельскохозяйственного назначения
  - земли промышленности, энергетики, транспорта, связи, радиовещания, телевидения и иного специального назначения
  - земли лесного фонда
  - земли водного фонда
- ФУНКЦИОНАЛЬНЫЕ ЗОНЫ:**
- зона застройки индивидуальными жилыми домами
  - зона застройки малоэтажными и среднеэтажными жилыми домами
  - зона общественно-делового назначения
  - зона коммунально-складского использования
  - зона производственного использования
  - зона сельскохозяйственного использования
  - зона инженерной инфраструктуры
  - зона транспортной инфраструктуры
  - зона рекреационного назначения
  - зона парков, скверов
  - зона отдыха
- ИНЕ ОБЪЕКТЫ И ТЕРРИТОРИИ:**
- поверхностные водные объекты
- ОБЪЕКТЫ КАПИТАЛЬНОГО СТРОИТЕЛЬСТВА ТРАНСПОРТНОЙ ИНФРАСТРУКТУРЫ:**
- дорога общего пользования регионального или межмуниципального значения
  - дорога общего пользования местного значения
  - прочие автомобильные дороги
  - железная дорога
  - остановочный пассажирский железнодорожный пункт
  - мостовое сооружение
  - станция технического обслуживания (СТО)
- ОБЪЕКТЫ КАПИТАЛЬНОГО СТРОИТЕЛЬСТВА ВНЕШНЕГО АВТОМОБИЛЬНОГО ТРАНСПОРТА:**
- дорога общего пользования регионального или межмуниципального значения
  - дорога общего пользования местного значения
  - прочие автомобильные дороги
  - железная дорога
  - остановочный пассажирский железнодорожный пункт
  - мостовое сооружение
  - станция технического обслуживания (СТО)
- ОБЪЕКТЫ КАПИТАЛЬНОГО СТРОИТЕЛЬСТВА ИНЖЕНЕРНОЙ ИНФРАСТРУКТУРЫ:**
- базовая станция сотовой связи (БС)
  - антенно-мачтовое сооружение (АТС), телевизионный ретранслятор
- ОБЪЕКТЫ ЭЛЕКТРОЭНЕРГЕТИКИ:**
- электрическая подстанция 110 кВ (ПС "Кулотино")
  - трансформаторная подстанция (ТП)
- ОБЪЕКТЫ ГАЗОСНАБЖЕНИЯ:**
- газораспределительная станция (ГРС)
  - газораспределительный пункт (ГРП, ШРП)
- ОБЪЕКТЫ ВОДОТВОРЕНИЯ:**
- источник тепловой энергии
- ОБЪЕКТЫ ВОДОСНАБЖЕНИЯ:**
- водоабор
  - водопроводные очистные сооружения (ВОС)
  - артезианская скважина
  - водонапорная башня
- ОБЪЕКТЫ ВОДОУДАЛЕНИЯ:**
- биологические очистные сооружения (БОС)
- ОБЪЕКТЫ ИНЖЕНЕРНОЙ ИНФРАСТРУКТУРЫ:**
- линии электропередачи 750 кВ
  - линии электропередачи 330 кВ
  - линии электропередачи 110 кВ
  - линии электропередачи 10 кВ
  - водовод
  - газопровод распределительный высокого давления
  - газопровод распределительный среднего давления

**ОБЪЕКТЫ КАПИТАЛЬНОГО СТРОИТЕЛЬСТВА:**

- объекты капитального строительства культурно-образовательного назначения
- объекты капитального строительства культурно-досугового назначения
- объекты капитального строительства здравоохранения
- объекты капитального строительства специального назначения
- объекты капитального строительства культового назначения
- объекты капитального строительства сельскохозяйственного и производственного назначения
- объекты капитального строительства спортивного назначения

					МК от 17.03.2020			
					Внесение изменений в документ территориального планирования (генеральный план) Кулотинского городского поселения			
Имя	Кол. у	Лист	№ док	Подпись	Дата	Карта планируемого размещения объектов местного значения Кулотинского городского поселения	Стадия	Листов
Рук. проекта	Кузнецова						ГП	2 / 3
Исполнит.	Сорохов							
Н. контр.								
Утв.	Морозова							
						M 1:25000	ООО "ГраффИнфо"	