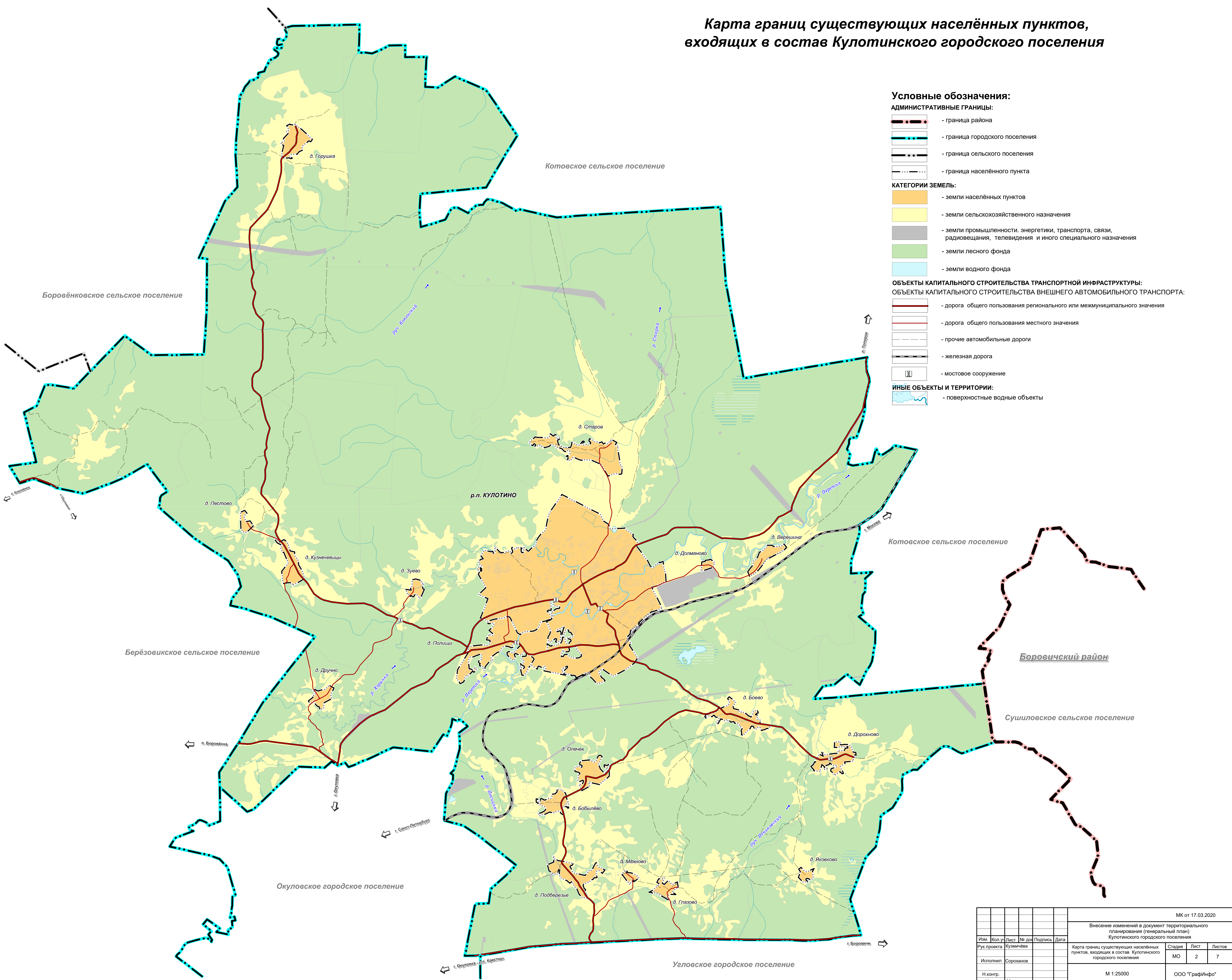


# Карта границ существующих населённых пунктов, входящих в состав Кулотинского городского поселения



- Условные обозначения:**
- АДМИНИСТРАТИВНЫЕ ГРАНИЦЫ:**
- граница района
  - граница городского поселения
  - граница сельского поселения
  - граница населённого пункта
- КАТЕГОРИИ ЗЕМЕЛЬ:**
- земли населённых пунктов
  - земли сельскохозяйственного назначения
  - земли промышленности, энергетики, транспорта, связи, радиовещания, телевидения и иного специального назначения
  - земли лесного фонда
  - земли водного фонда
- ОБЪЕКТЫ КАПИТАЛЬНОГО СТРОИТЕЛЬСТВА ТРАНСПОРТНОЙ ИНФРАСТРУКТУРЫ:**
- ОБЪЕКТЫ КАПИТАЛЬНОГО СТРОИТЕЛЬСТВА ВНЕШНЕГО АВТОМОБИЛЬНОГО ТРАНСПОРТА:**
- дорога общего пользования регионального или межмуниципального значения
  - дорога общего пользования местного значения
  - прочие автомобильные дороги
  - железная дорога
  - мостовое сооружение
- ИНЫЕ ОБЪЕКТЫ И ТЕРРИТОРИИ:**
- поверхностные водные объекты

							МК от 17.03.2020		
							Внесение изменений в документ территориального планирования (генеральный план) Кулотинского городского поселения		
Имя	Коп.уч.	Лист	№ док.	Подпись	Дата				
Рук.проекта	Кузмичева					Карта границ существующих населённых пунктов, входящих в состав Кулотинского городского поселения	Стадия	Лист	Листов
Исполнил	Сороханов						МО	2	7
Н.контр.									
Утв.	Морякова					М 1:25000	ООО "Граффинфо"		