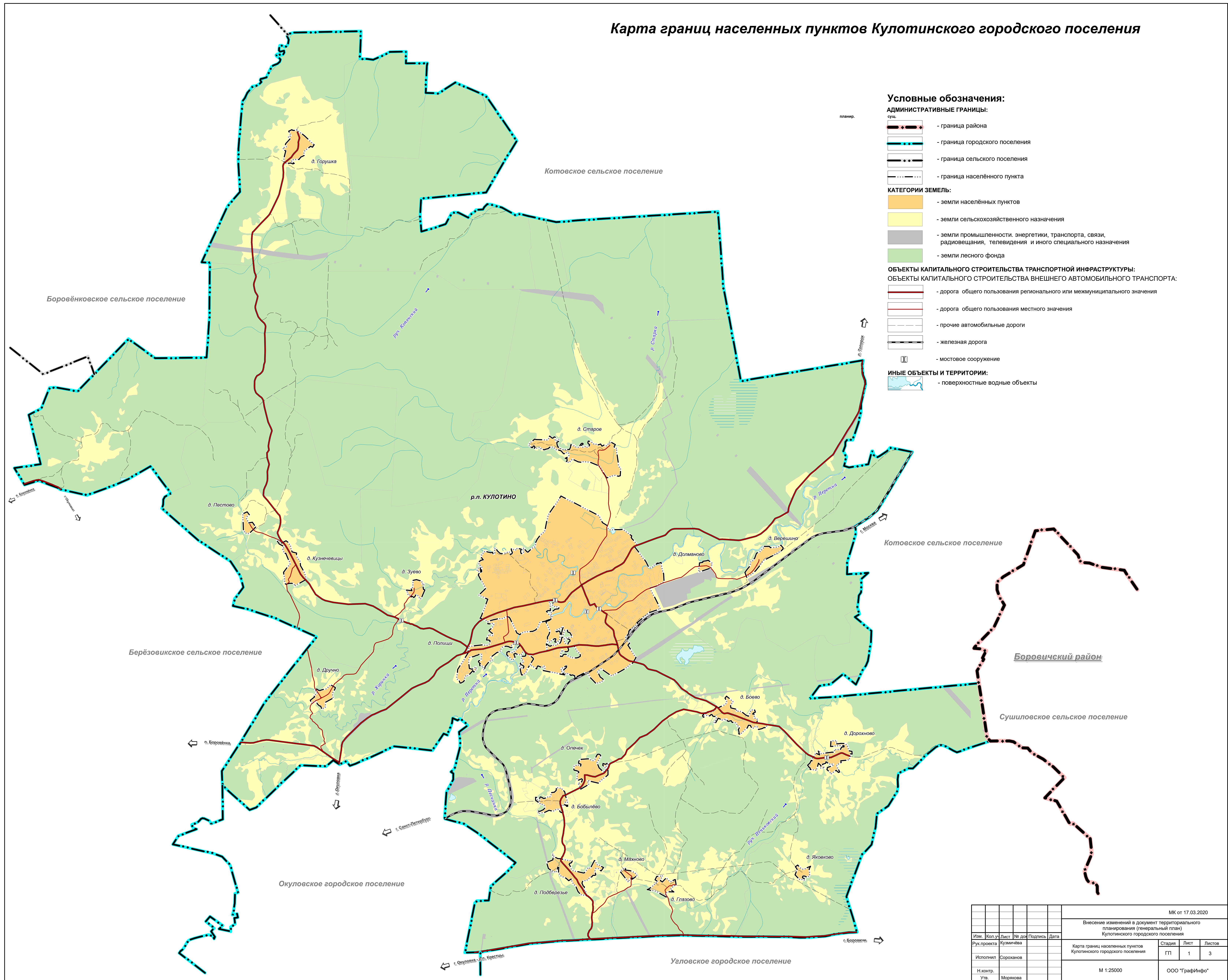


Карта границ населенных пунктов Кулотинского городского поселения



Условные обозначения:

АДМИНИСТРАТИВНЫЕ ГРАНИЦЫ:

- суш.
- граница района
 - граница городского поселения
 - граница сельского поселения
 - граница населённого пункта

КАТЕГОРИИ ЗЕМЕЛЬ:

- земли населённых пунктов
- земли сельскохозяйственного назначения
- земли промышленности, энергетики, транспорта, связи, радиовещания, телевидения и иного специального назначения
- земли лесного фонда

ОБЪЕКТЫ КАПИТАЛЬНОГО СТРОИТЕЛЬСТВА ТРАНСПОРТНОЙ ИНФРАСТРУКТУРЫ:

ОБЪЕКТЫ КАПИТАЛЬНОГО СТРОИТЕЛЬСТВА ВНЕШНЕГО АВТОМОБИЛЬНОГО ТРАНСПОРТА:

- дорога общего пользования регионального или межмуниципального значения
- дорога общего пользования местного значения
- прочие автомобильные дороги
- железная дорога
- мостовое сооружение

ИНЫЕ ОБЪЕКТЫ И ТЕРРИТОРИИ:

- поверхностные водные объекты

						МК от 17.03.2020			
						Внесение изменений в документ территориального планирования (генеральный план) Кулотинского городского поселения			
Изм.	Коп. у.	Лист	№ доп.	Подпись	Дата	Карта границ населенных пунктов Кулотинского городского поселения	Стадия	Лист	Листов
Рук. проекта	Кузнецова						ГП	1	3
Исполнил	Сороханов					М 1:25000	ООО "Траффифо"		
Н.контр.	Утв.	Морякова							